

DAIKIN
emura



CIAO, SONO
DAIKIN EMURA_





DAIKIN

SONO QUI PER UN MOTIVO___

I MIEI CREATORI MI HANNO DATO IL POTERE DI CONTROLLARE L'ARIA. PER CAMBIARE IL CLIMA INTERNO___MI HANNO CREATO PER MIGLIORARE LA TUA VITA A CASA___ PER TENERTI AL FRESCO IN ESTATE E AL CALDO IN INVERNO.

SONO STATA PROGETTATA PER OFFRIRTI IL MASSIMO IN OGNI STAGIONE. CREATA PER CATTURARE GLI SGUARDI. E REALIZZATA PER IMPREZIOSIRE I TUOI AMBIENTI___ CON I MIEI PROFILI SINUOSI, LE MIE LINEE MORBIDE E GIOCHI DI OMBRE. SONO ACCATTIVANTE, MA DISCRETA___

MI VEDRAI, MA NON MI SENTIRAI. SONO ULTRASILENZIOSA___ MA CAPIRAI CHE STO FACENDO LA DIFFERENZA. DANDO FORMA AL TUO COMFORT. FORNENDOTI ARIA PULITA.

MI HANNO RESA INTELLIGENTE___ COSÌ CAPIRÒ QUANDO CI SEI. MI ADATTERÒ ALLA TUA PRESENZA___ IL CONTROLLO È NELLE MIE MANI. MA QUANDO VUOI PUOI PRENDERLO TU. USANDO IL MIO ELEGANTE TELECOMANDO. O L'INTUITIVA APP PER SMARTPHONE___

SONO AL TUO SERVIZIO___



IL DESIGN
PARLA
DA SÉ

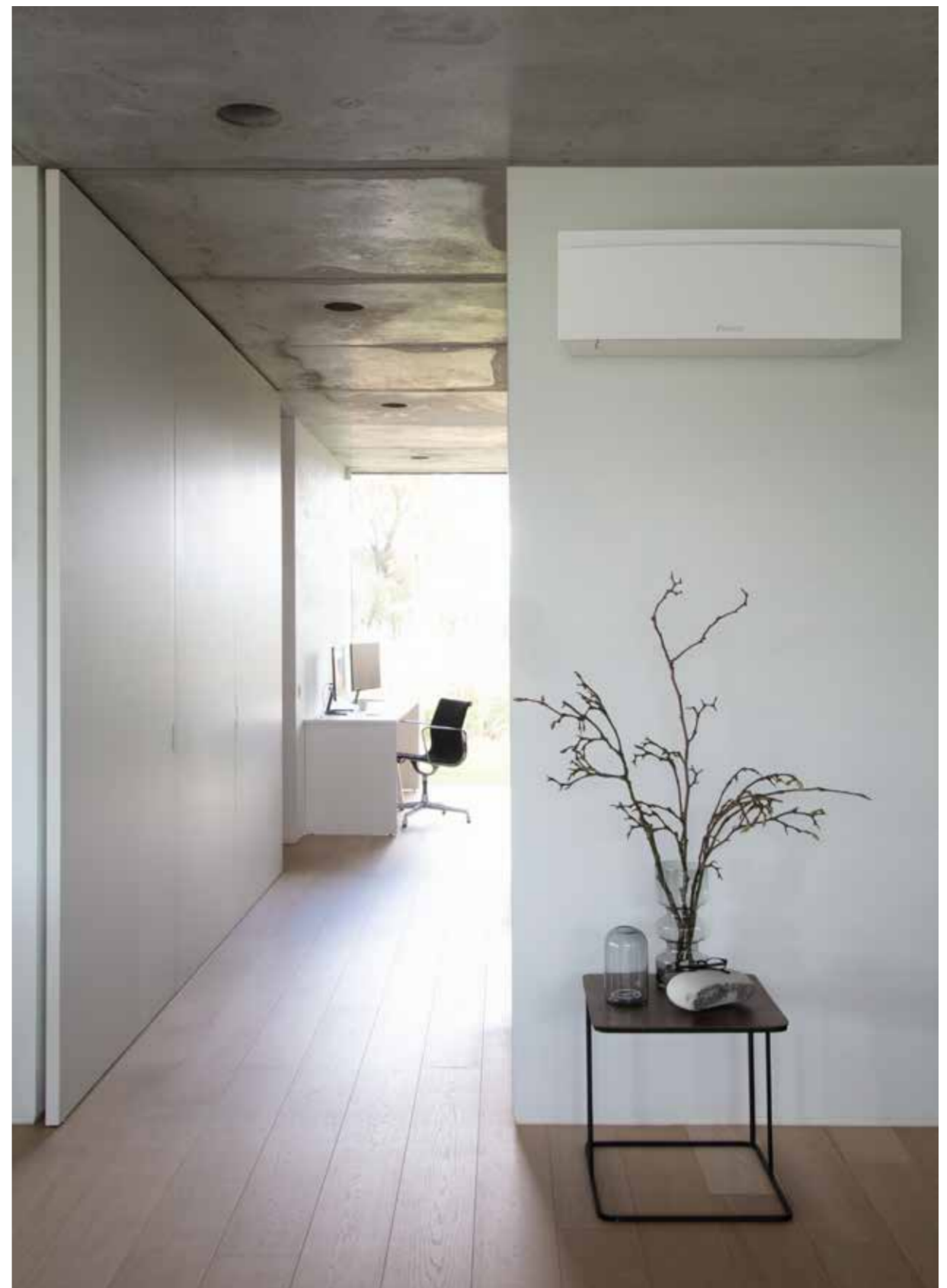
 **DAIKIN**
emura



DAIKIN EMURA FTXJ-AS ARGENTO

MI ADATTO
A OGNI
TIPO DI
AMBIENTE__

Un'icona della
climatizzazione
contemporanea



DAIKIN EMURA FTXJ-AW BIANCO OPACO

Progettata per il massimo comfort, senza perdere di vista la qualità... Con la nuova generazione di Emura, Daikin fissa ancora una volta lo standard per la climatizzazione ad uso residenziale. Il suo design parla da sé: elegante nell'aspetto, Daikin Emura è progettata per il comfort e per migliorare l'esperienza degli utenti, e dunque il tuo benessere quotidiano.

Scegliendo la tecnologia Daikin, puoi contare su un comfort che ti accompagnerà per tutto l'anno, sull'efficienza energetica, l'affidabilità e il controllo.



DAIKIN EMURA FTXJ-AB NERO OPACO

Un sistema, 3 componenti, un design unico

La tua pompa di calore aria-aria Daikin Emura offre raffrescamento e riscaldamento e comprende un'unità interna a parete, un telecomando e un'unità esterna. Ogni componente del sistema rispetta la filosofia di progettazione Daikin.

Il design di Daikin Emura è accattivante, ma discreto. Le linee curve dell'unità a parete e del telecomando richiamano il flusso dell'aria, con il sensore Daikin Eye blu come segno distintivo. Eleganza allo stato puro che si inserisce armoniosamente nei tuoi ambienti.

01



UNITÀ ESTERNA

/ Massimo comfort

Scegli il clima adatto al tuo stile di vita

/ Estetica accattivante

Scegli un design elegante abbinato ai tuoi interni

/ Controllo intelligente

Controllo climatico da qualsiasi luogo e in qualsiasi momento

/ Efficienza energetica

Riduci l'impatto ambientale e risparmia sulle bollette

/ Alta qualità

Rilassati e godi dei benefici di una soluzione affidabile

02



UNITÀ A PARETE

Design made in Daikin

Con un'esperienza di oltre un secolo nelle soluzioni di climatizzazione e controllo climatico, Daikin unisce il meglio del design e della tecnologia per permetterti di ottenere il clima ideale.

Daikin Emura è il risultato di continue ricerche e studi volti a creare soluzioni di climatizzazione di qualità superiore per gli interni degli edifici europei. Il primo modello è stato lanciato nel 2010, il secondo nel 2014, ridefinendo il concetto di climatizzatore a parete nel mondo dell'interior design.

La terza generazione di Daikin Emura ha un design accattivante con linee morbide e giochi di ombre, funzioni intelligenti aggiuntive e un'esperienza utente migliorata che la rendono un punto di riferimento per l'estetica architettonica, gli standard tecnici e le richieste degli utenti in tutta Europa.



TELECOMANDO

03



SONO STATA CREATA PER CATTURARE GLI SGUARDI_

Stai cercando un sistema di climatizzazione che unisca prestazioni e design eccellenti? Emura è la soluzione di controllo del clima che bilancia perfettamente estetica e funzionalità. Ideata e progettata interamente da Daikin. Estetica accattivante e intelligente che si adatta al tuo ambiente: è raffinata e al tempo stesso accessibile.

Il designer dietro il design

“

Lo scopo di un sistema di climatizzazione Daikin è quello di controllare il clima interno, creare un ambiente ottimale tutto l'anno e migliorare la vita delle persone in casa. Un'unità di climatizzazione a parete ha sempre un impatto visivo. Io ritengo possa diventare un elemento di arredo.

HIROYASU KOSUGE

Brand designer Daikin Emura



Hiroyasu Kosuge è entrato a far parte della famiglia Daikin 10 anni fa. Ha iniziato la sua carriera di product designer in Giappone e ha avuto l'opportunità di lavorare presso la sede europea di Daikin in Belgio prima di trasferirsi in Germania - che lui definisce "la mecca del product design". Ha molta esperienza riguardo al mercato europeo ed è stato responsabile dell'intero processo di progettazione della nuova Daikin Emura.

"Mi sono reso conto in prima persona che c'è una differenza nel modo in cui si concepisce il design in Europa e in Giappone. In Giappone si tende a ricercare la semplicità e la praticità, mentre in Europa la maggior parte delle persone ha una propria concezione riguardo all'estetica di un determinato progetto. In Europa, ricevo commenti del tipo "bel design" e "ha senso", che vanno oltre la fattibilità tecnica."

"Una delle cose che ho imparato in Europa è l'importanza del brand design. La cultura di mantenere l'identità del marchio legata alla filosofia aziendale ha radici storiche in Europa. Daikin Emura è la prima soluzione di climatizzazione Daikin che esalta appieno il concetto "un sistema, un design."

DAIKIN

Linee sinuose

I pannelli frontale e posteriore ricurvi conferiscono all'unità interna un esclusivo aspetto tridimensionale. Le linee sinuose rimandano al flusso d'aria armonizzato, ma creano anche un piacevole effetto visivo all'interno del tuo ambiente.

Delicato gioco di ombre

I pannelli ricurvi dell'unità interna creano un gioco di ombre che le fa prendere vita, mentre la pompa di calore esterna sfrutta le ombre per celare alla vista il ventilatore in movimento.



L'emozione dell'azione

Il movimento del pannello è un segno distintivo delle unità di design Daikin. Ma cosa c'è di speciale nel movimento del pannello di un climatizzatore Daikin Emura? Si sposta in avanti, leggermente angolato, creando nuove dinamiche e giochi di ombre in base alla modalità operativa. La speciale angolazione conferisce un valore emozionale all'azione del pannello.



La forma segue la funzione

Il climatizzatore Daikin Emura non vanta solo un aspetto accattivante e delle linee sinuose, ma grazie al movimento del pannello migliora anche la distribuzione dell'aria nella stanza. Il noto aforisma sul design "la forma segue la funzione" si applica davvero a Daikin Emura. Ogni singolo dettaglio del progetto è ben ponderato.

Design sottile

Vuoi sfruttare al massimo lo spazio della tua casa ma non vuoi che il climatizzatore catturi tutta l'attenzione? Daikin Emura è largo solo 90 cm. E grazie alle sue linee curve, l'unità sembra ancora più sottile di quanto non sia in realtà. Il design sofisticato ritorna nel telecomando, perfettamente ergonomico.



Colori a tinta unita

L'unità di climatizzazione Daikin Emura è disponibile in tre tinte unite: argento, bianco opaco e nero opaco. Lo sportellino frontale del telecomando si abbina ai colori dell'unità interna mentre la struttura è grigio antracite per creare un effetto flutuante. L'unità esterna di nuova progettazione è bianco avorio.

larghezza 90 cm



DAIKIN EMURA FTXJ-AW BIANCO OPACO



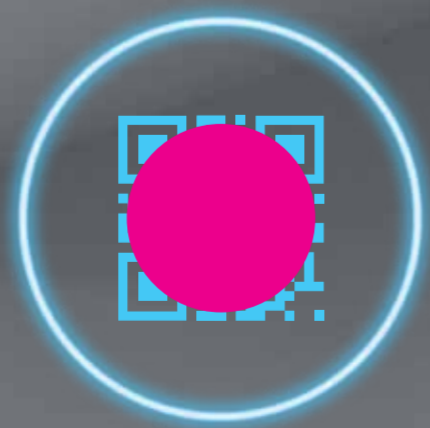
DAIKIN EMURA FTXJ-AS ARGENTO



DAIKIN EMURA FTXJ-AB NERO OPACO



SONO QUI PER
OFFRIRTI
COMFORT
IN OGNI
STAGIONE



Scansiona per saperne di più
sul flusso d'aria intelligente

Progettata per creare il clima interno perfetto, Daikin Emura accresce il comfort in casa. Daikin Emura ti fa stare fresco in estate e caldo in inverno, rendendo la tua casa sana purificando l'aria interna. Entra nella comfort zone...

Flusso d'aria intelligente

DISTRIBUZIONE DELL'ARIA OTTIMIZZATA

È chiaro che un locale non va raffrescato o riscaldato solo quando vi sono delle persone. La tecnologia intelligente permette a Daikin Emura di (ri)direzionare il flusso d'aria per ottenere una migliore distribuzione della temperatura in tutta la stanza.

Sensore termico intelligente

Daikin Emura utilizza un sensore termico intelligente per rilevare la temperatura effettiva di una stanza. Dopo aver determinato la temperatura ambiente, il sensore termico intelligente distribuisce l'aria in modo uniforme in tutto il locale prima di passare a uno schema del flusso d'aria che diriga l'aria, calda o fredda, verso le aree che ne hanno maggiore necessità.

Utilizzo dell'effetto Coanda

Per garantire un clima confortevole, Daikin Emura sfrutta l'effetto Coanda per ottimizzare il flusso d'aria in modalità riscaldamento e raffrescamento: in modalità riscaldamento, le alette dirigono l'aria verso il basso, mentre in modalità raffrescamento la spostano verso l'alto.

Flusso d'aria 3D

Per garantire una temperatura costante e omogenea in tutto il locale, il sistema di flusso d'aria tridimensionale si combina ai movimenti orizzontali e verticali delle alette, distribuendo in maniera uniforme l'aria in tutti gli ambienti, anche di grandi dimensioni.

Funzione Heat Boost

Daikin Emura riscalda l'ambiente in breve tempo dopo l'avvio e raggiunge più velocemente la temperatura impostata.

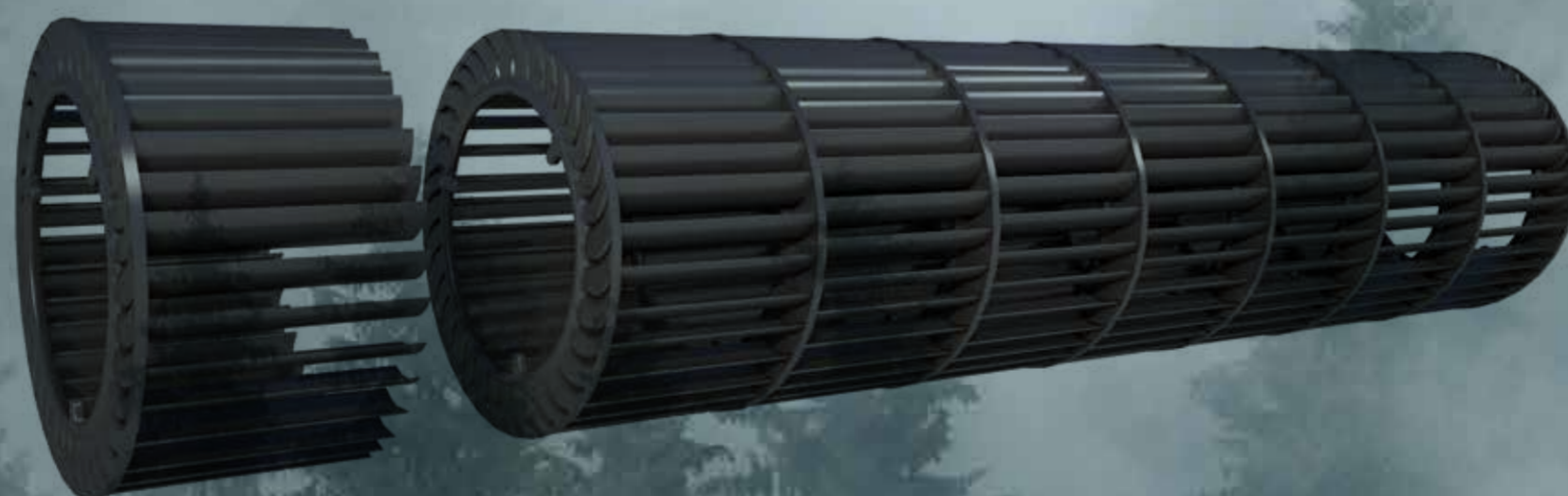
“

Mi vedrai,
ma non
mi sentirai

Comfort acustico

FUNZIONAMENTO ULTRASILENZIOSO

A casa ti piace immergerti in un'oasi di tranquillità? Daikin Emura è talmente silenziosa che ti dimenticherai quasi di averla. Un ventilatore speciale ottimizza il flusso d'aria per ottenere prestazioni elevate mantenendo limitati i livelli sonori: Daikin Emura è pressoché impercettibile mentre è in funzione.



Ventilatore unità interna



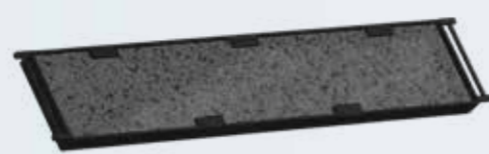
Tecnologia Flash Streamer

Sfruttando le reazioni chimiche tra gli elettroni e le particelle presenti nell'aria, la tecnologia Flash Streamer decompone gli allergeni (come il polline e gli allergeni fungini) ed elimina gli odori sgradevoli, garantendo un'aria più pulita e di migliore qualità.



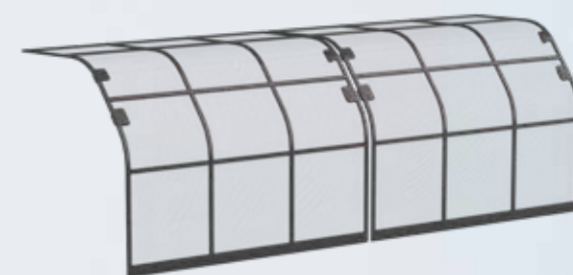
Filtro deodorizzante in titanio

Decompone gli odori sgradevoli (ad esempio del tabacco e degli animali domestici).



Filtro in argento per la rimozione degli allergeni

Cattura gli allergeni, quali il polline, per garantire un'erogazione costante di aria pulita.



Filtro dell'aria

Elimina le particelle di polvere aerodisperse, assicurando un'erogazione costante di aria pulita.

Purificazione dell'aria

MIGLIORE QUALITÀ DELL'ARIA INTERNA

Trascuriamo in spazi chiusi il 90% del nostro tempo. Grazie ai filtri purificanti integrati e alla tecnologia Flash Streamer, Daikin Emura cattura le particelle di polvere e rimuove allergeni e odori sgradevoli, per un'aria interna migliore e più pulita. Così l'unità di climatizzazione Daikin Emura mantiene sane le nostre case.



IL CONTROLLO
È NELLE MIE MANI,
MA QUANDO VUOI
PUOI PRENDERLO TU__

Daikin Emura è impostata per fornirti un comfort ottimale quando sei presente. Ma puoi prendere tu il controllo in tutta semplicità: ti basterà solamente premere un pulsante o toccare lo schermo e potrai gestire Daikin Emura con il pratico telecomando o con l'intuitiva app Onecta sul tuo smartphone, ovunque ti trovi e in qualsiasi momento.

 **DAIKIN**

Controllo remoto

Design essenziale

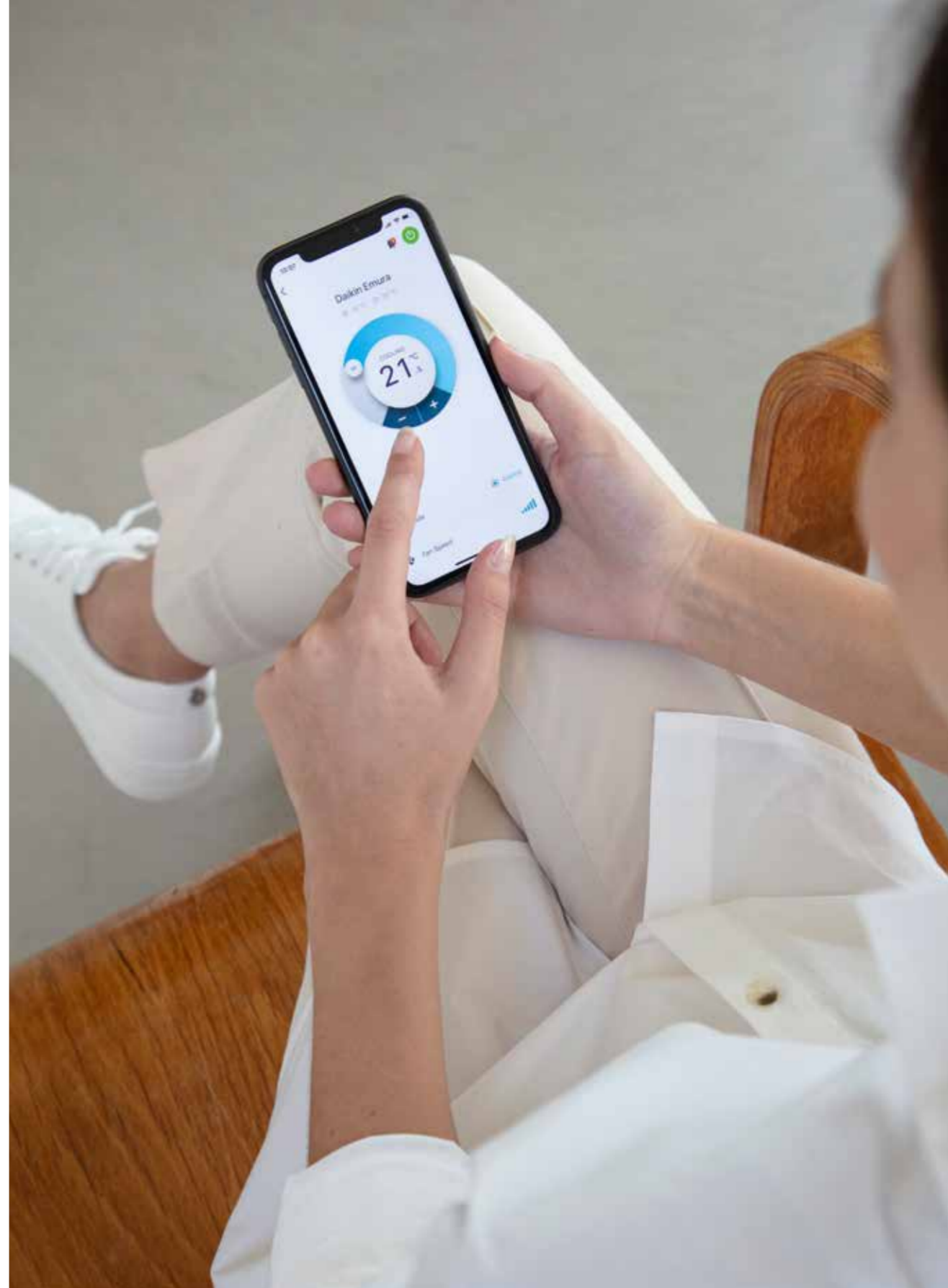
Il telecomando Daikin Emura ha linee essenziali e sinuose, un display grafico e il sensore Daikin Eye blu. La raffinata finitura bicolore crea un effetto flutuante. È compatto e perfettamente ergonomico. Puoi anche riporlo su una parete grazie al supporto magnetico.

Disponibile in argento, bianco opaco e nero opaco per abbinarsi ai colori dell'unità Daikin Emura.



Controllo intuitivo

Controlla facilmente il clima interno grazie al nuovo telecomando di Daikin Emura: ha un design essenziale ed è focalizzato sulle funzioni principali. Tutte le altre funzioni sono facilmente accessibili tramite il menù intuitivo o l'altrettanto semplice app Onecta.



App Onecta

Pieno controllo, ovunque ti trovi

Non sei a casa? Grazie all'app Onecta, questo non è un problema. L'app permette di accedere all'istante a tutte le funzioni. Puoi regolare facilmente le impostazioni di Daikin Emura tramite smartphone, ovunque e in qualsiasi momento.

- Controlla tutte le funzionalità del tuo climatizzatore Daikin Emura
- Crea diversi programmi e modalità operative
- Monitora il consumo di energia su base giornaliera, settimanale o annuale
- Identifica la stanza della tua casa per controllare facilmente le diverse unità

Ti basterà connetterti alla rete WLAN e scaricare l'app Onecta per iniziare a creare il clima perfetto per la tua casa.



Android



iOS

Controllo vocale

Controlla Daikin Emura semplicemente usando la voce. Con Amazon Alexa o Google Assistant puoi gestire le funzioni principali come modalità di funzionamento, temperatura, velocità del ventilatore e molto altro.

USO L'ENERGIA
IN MODO
EFFICIENTE__





Che fuori faccia molto freddo o molto caldo, dal climatizzatore ci si aspetta un funzionamento stabile tutto l'anno. Daikin Emura è progettata per ottenere prestazioni eccezionali in ogni stagione e fornire comfort tutto l'anno, nel modo più efficiente dal punto di vista energetico. La tecnologia Bluevolution garantisce le migliori prestazioni della categoria con un basso impatto ambientale e una bolletta contenuta.

Bluevolution

Soluzioni di climatizzazione sostenibili

L'EVOLUZIONE DEL COMFORT

Daikin Emura combina le migliori prestazioni con la massima efficienza per garantirti un ambiente interno confortevole tutto l'anno. La pompa di calore con tecnologia Bluevolution ha un compressore altamente efficiente a R-32 - il refrigerante del futuro - che ti consente di risparmiare una quantità significativa di energia.

Efficienza stagionale fino alla classe energetica A+++

Prestazioni di massimo livello con valori di efficienza stagionale fino alla classe energetica A+++ in riscaldamento e raffrescamento e costi di esercizio ridotti. Risparmio energetico garantito!

EFFICIENZA STAGIONALE

Indica in modo più realistico il grado di efficienza di un climatizzatore che funziona nell'arco di un'intera stagione di raffrescamento o riscaldamento.

Impatto ambientale ridotto

Grazie al refrigerante di nuova generazione R-32, Daikin Emura è anche in grado di ridurre il suo impatto sul pianeta. A parità di potenziale rispetto ai refrigeranti standard, l'R-32 offre un basso GWP (potenziale di riscaldamento globale) e assicura una maggiore efficienza energetica e minori emissioni di CO₂.

Unità esterna

Pompa di calore aria-aria

L'unità esterna di nuova progettazione di Daikin Emura utilizza una tecnologia all'avanguardia per ridurre al minimo l'impatto ambientale e l'importo della bolletta energetica. La maggior parte dell'energia utilizzata proviene dall'aria esterna, una risorsa gratuita e rinnovabile all'infinito.



Design elegante

La griglia frontale della pompa di calore Daikin Emura si estende orizzontalmente, celando alla vista il ventilatore al suo interno. E la scelta del colore? La pannellatura bianco avorio riflette la luce solare e fa sì che l'unità non si surriscaldi nei mesi più caldi.

Come funziona?

La pompa di calore aria-aria preleva il calore dall'aria esterna (anche a basse temperature) e lo rilascia sotto forma di aria calda all'interno dell'abitazione. In estate, il processo si inverte: il calore interno viene trasportato all'esterno. È una soluzione efficiente per mantenere una temperatura interna costante tutto l'anno.



Monosplit: RXJ20-25-35A
Multi: 2MXM40-50A / 3MXM40A
552,7 x 840 x 350 mm

Monosplit: RXJ42-50A
Multi: 2MXM68A / 3MXM52-68A / 4MXM68-80A / 5MXM90A
734 x 954 x 408 mm

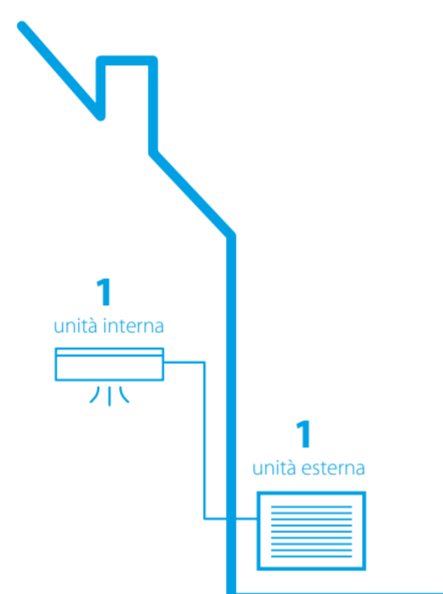
Installazione

Sistema Monosplit o Multisplit?

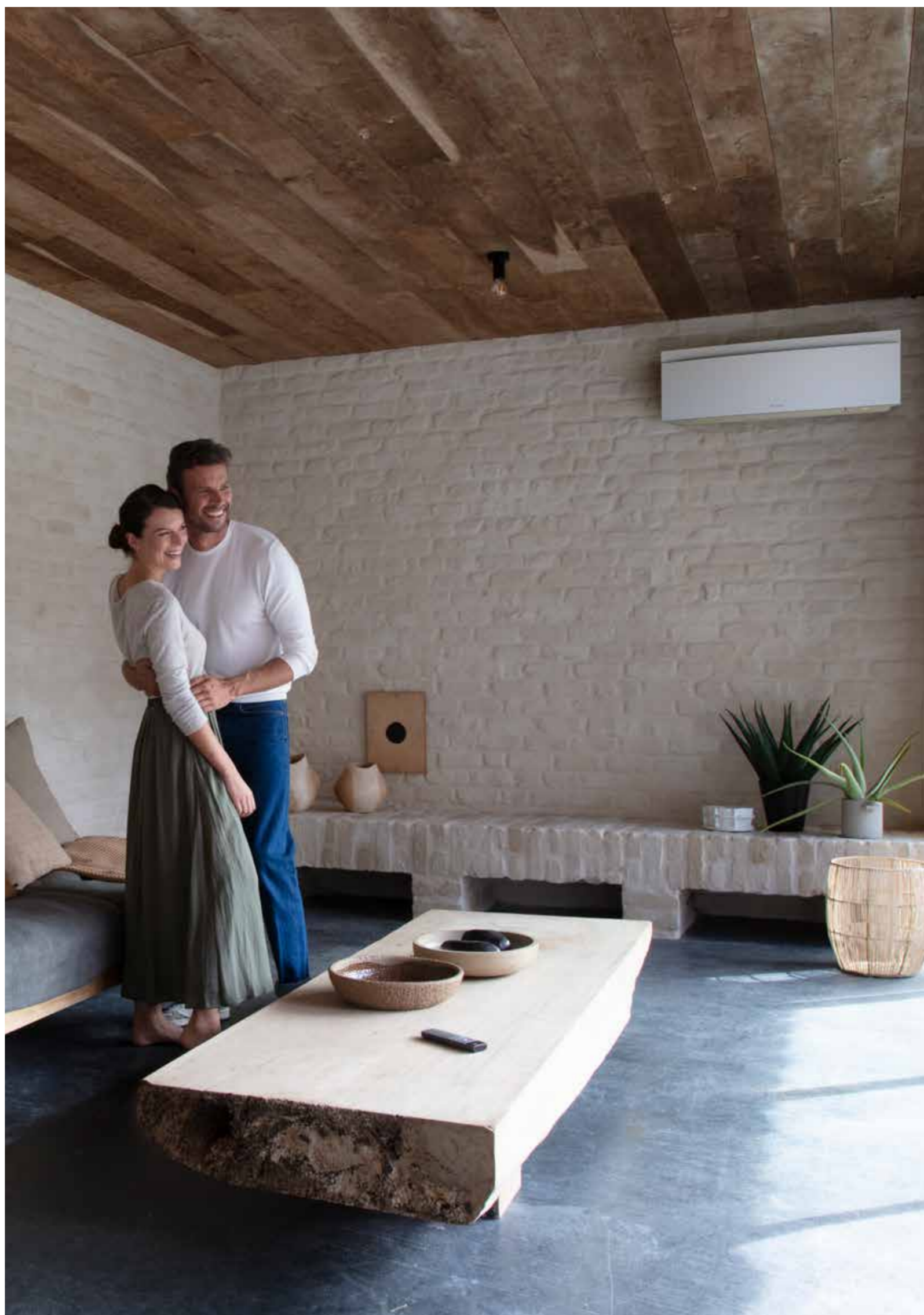
Daikin Emura è disponibile in versione monosplit o multisplit. Qual è la soluzione ideale per te? Un installatore Daikin autorizzato ti aiuterà a scegliere l'unità esterna più adatta alle tue esigenze.

Combinazione Monosplit

Un sistema studiato per un unico spazio, nel quale una sola unità interna è collegata a una sola unità esterna.



Soluzione monosplit: un'unità esterna collegata a un'unità interna

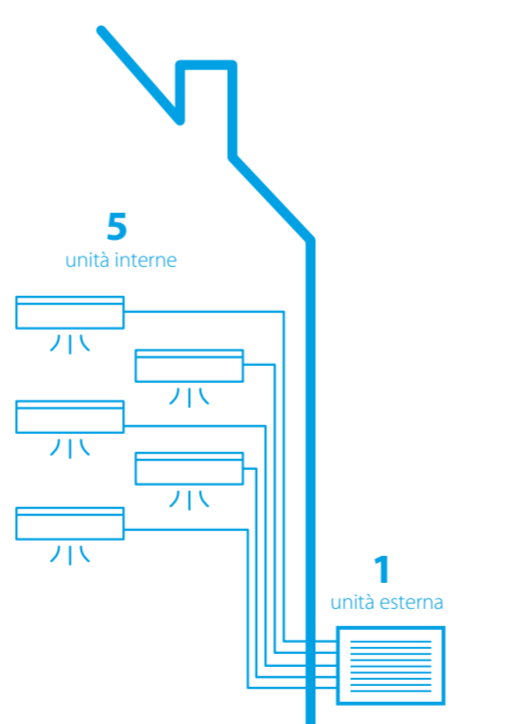


Combinazione Multisplit

Collega una unità Multi esterna con un massimo di cinque unità interne. Si tratta di una soluzione intelligente per ridurre l'impatto ambientale e risparmiare spazio in giardino o in terrazza.

- Meno ingombro, meno visibilità, meno rumorosità
- Facilità di installazione (cablaggio, posa delle tubazioni) e manutenzione
- Assorbimento di potenza inferiore, maggiore efficienza energetica
- Flessibilità: ogni unità può essere controllata separatamente

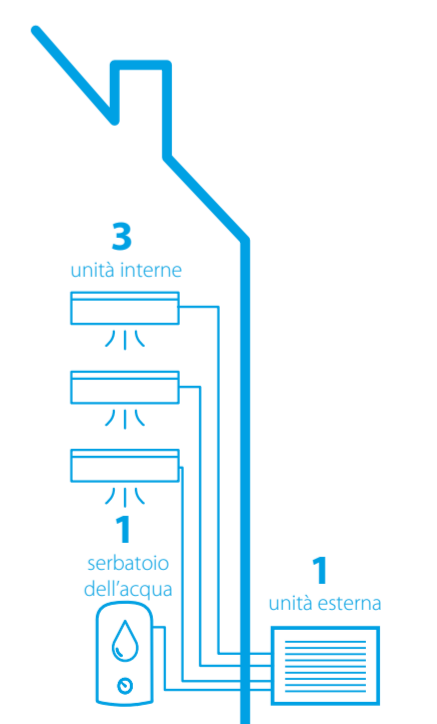
Soluzione Multi: un'unità esterna collegata a diverse unità interne



Novità Multi+

Collega in aggiunta un serbatoio di acqua calda sanitaria direttamente all'unità esterna multi. Disponibile a partire da primavera 2022.

Soluzione Multi+: un'unità esterna collegata a diverse unità interne + un serbatoio di acqua calda sanitaria



Dati sull'efficienza			FTXJ/RXJ	20AW/S/B + 20A	25AW/S/B + 25A	35AW/S/B + 35A	42AW/S/B + 42A	50AW/S/B + 50A
Capacità di raffrescamento	Min/Nom/Max		kW	1,3/2,0/2,6	1,3/2,5/3,2	1,4/3,4/4,0	1,7/4,2/5,0	1,7/5,0/5,3
Capacità di riscaldamento	Min/Nom/Max		kW	1,3/2,5/3,5	1,3/2,8/4,7	1,4/4,0/5,2	1,7/5,4/6,0	1,7/5,8/6,5
Potenza assorbita	Raffrescamento	Nom.	kW	-	-	-	-	-
	Riscaldamento	Nom.	kW	-	-	-	-	-
Raffrescamento ambienti	Classe di efficienza energetica			A+++	A+++	A+++	A++	A++
	Capacità Pdesign		kW	2	2,5	3,4	4,2	5
	SEER			8,75	8,74	8,73	7,5	7,33
	Consumo energetico annuale		kWh/a	80	100	136	196	239
Riscaldamento di ambienti (condizioni climatiche medie)	Classe di efficienza energetica			A+++	A+++	A+++	A++	A++
	Capacità Pdesign		kW	2,4	2,45	2,5	3,8	4
	SCOP			5,15	5,15	5,15	4,6	4,6
	Consumo energetico annuale		kWh/a	653	666	680	1150	1217
Efficienza nominale	EER			4,7	4,46	4,37	3,99	3,68
	COP			5	5	4,04	4,12	4
	Consumo energetico annuale			-	-	-	-	-
	Direttiva sull'etichettatura energetica raffreddamento/riscaldamento			A/A				

Unità interna			FTXJ	20AW/S/B	25AW/S/B	35AW/S/B	42AW/S/B	50AW/S/B
Dimensioni	Unità	AltezzaxLarghezzaxProfondità	mm	305x900x214				
Peso	Unità		kW	12				
Tipo di filtro aria				-	-	-	-	-
Portata aria ventilatore	Raffrescamento	Silenziosa/Bassa/Media/Alta	m³/min	-	-	-	-	-
	Riscaldamento	Silenziosa/Bassa/Media/Alta	m³/min	-	-	-	-	-
Potenza sonora	Raffrescamento		dBA	57	57	60	60	60
	Riscaldamento		dBA	-	-	-	-	-
Livello di pressione sonora	Raffrescamento	Silenziosa/Bassa/Alta	dBA	39/32/25/19*	40/33/25/19*	41/33/25/19*	45/37/29/21*	46/39/31/24*
	Riscaldamento	Silenziosa/Bassa/Alta	dBA	39/32/25/19*	40/33/25/19*	41/33/25/19*	45/37/29/21*	46/42/33/24*
Sistemi di controllo	Telecomando a infrarossi			ARC488A1W/S/K				

Unità esterna			RXJ	20A	25A	35A	42A	50A
Dimensioni	Unità	AltezzaxLarghezzaxProfondità	mm	552,7x840x350			734x954x408	
Peso	Unità		kW	32			50	
Livello di potenza sonora	Raffrescamento		dBA	59	59	61	62	62
	Riscaldamento		dBA	59	59	61	62	62
Livello di pressione sonora	Raffrescamento	Nom.	dBA	46	46	49	48	48
	Riscaldamento	Nom.	dBA	47	47	49	48	49
Campo di funzionamento	Raffrescamento - T. esterna	Min. ~ Max.	°CBS	-10~+50				
	Riscaldamento - T. esterna	Min. ~ Max.	°CBU	-20~+24				
Refrigerante	Tipo/GWP			R-32/675,0				
	Carica kg/TCO2Eq			0,76/0,52			1,10/0,75	
Attacchi tubazioni	Liquido/Gas	DE	mm	6,35/9,50			6,35/12,7	
Lunghezza tubazioni	UE - UI	Max.	m	20			30	
	Carica di refrigerante aggiuntiva			kg/m	0,02 (per lunghezza tubazioni superiore a 10 m)			
Dislivello	UI - UE	Max.	m	15			20	
Alimentazione	Fase / Frequenza / Tensione		Hz/V	1~/50 /220-240				
Corrente - 50Hz	Portata massima del fusibile (MFA)			A	10			13

Contiene gas fluorurati a effetto serra

* + 2 dBA nella combinazione Multi

Nota: le caselle in blu contengono dati provvisori

- Dati non disponibili al momento della pubblicazione

Unità interne collegabili		FTXJ20AW/S/B	FTXJ25AW/S/B	FTXJ35AW/S/B	FTXJ42AW/S/B	FTXJ50AW/S/B
MULTI	2MXM40A	o	o	o	-	-
	2MXM50A	o	o	o	o	o
	2MXM68A	o	o	o	o	o
	3MXM40A	o	o	o	-	-
	3MXM52A	o	o	o	o	o
	3MXM68A	o	o	o	o	o
	4MXM68A	o	o	o	o	o
	4MXM80A	o	o	o	o	o
	5MXM90A	o	o	o	o	o
MULTI +	4MWXM52A	o	o	o	o	o

GRAZIE A ME, LA TUA VITA A CASA
NON SARÀ PIÙ LA STESSA —

